

Las empresas familiares piden una segunda ronda de reforma laboral

BARÓMETRO DE KPMG/ El 50% de las compañías factura ahora más que a finales de 2013, el 63% tiene una visión positiva de su situación para los próximos seis meses y el 73% pretende invertir más.

J.M.L. Madrid

Las empresas familiares ven su futuro inmediato con más optimismo, prevén invertir más y preparan un nuevo desembarco en el exterior, pero para ello piden una legislación "más sencilla y flexible".

Esta es una de las principales conclusiones de la segunda edición del *Barómetro de la Empresa Familiar*, un estudio semestral realizado por KPMG en colaboración con las Asociaciones Territoriales vinculadas al Instituto de Empresa Familiar, que analiza la situación y principales indicadores de las compañías familiares españolas mediante una comparativa con la media europea.

El 57% de los encuestados considera prioritario mejorar el ámbito laboral, en aras, se supone, de facilitar las contrataciones en un momento en el que el 73% de ellas prepara nuevas inversiones, sobre todo en España.

Prenden apuntalar la mejoría que comienza a observarse, según el informe. De hecho, los primeros síntomas de recuperación macroeconómica han permeado ya la percepción *micro* que tienen las empresas familiares: el 63% de ellas tiene una visión "positiva" o "muy positiva" de su situación para los próximos seis meses, un porcentaje mucho mayor que en diciembre de 2013 (42%).

Este renovado optimismo se basa en los datos. O sea, en la fría realidad que arrojan las cuentas de las compañías. De hecho, el 50% de las empresas familiares españolas encuestadas ha incrementado sus ventas en este último semestre, por encima del 44% de la media europea.

Según KPMG, "el dato es especialmente positivo en comparación al semestre anterior, cuando únicamente un 26% de las empresas había aumentado su facturación". En consecuencia, mientras que en diciembre de 2013 el 44% señaló que su facturación había disminuido en los seis meses previos, en esta edición sólo lo ha hecho la del 20%.

Juan José Cano, socio responsable de Empresa Familiar de KPMG en España, asegura que "ahora que la facturación se estabiliza, es mo-

Más contratos y más crédito

● **Más contratación:** El 36% de las empresas encuestadas ha creado empleo en el último semestre, mientras que aquellas que han recortado plantilla han disminuido desde el 37% hasta el 15%.

● **Financiación:** En los últimos seis meses el número de empresas encuestadas que ha tenido problemas de acceso a financiación ha descendido desde el 61% hasta el 30%.

● **Retos:** El mayor reto que se marcan a corto plazo las empresas familiares es la rentabilidad (para el 48%), desbancando al descenso de la facturación, que seis meses atrás era considerado el principal desafío (58%).

● **Ventajas competitivas:** Las cinco fortalezas que destacan los encuestados son el servicio al cliente, la capacidad para conseguir negocio, las decisiones rápidas, la fortaleza de la marca y la lealtad de los empleados.

● **Familia y negocios:** El 45% considera muy importante mantener el control de la empresa dentro de la familia y el 41% preparar y formar un sucesor. A pesar de ello, un 88% ve "positivo" o "muy positivo" contar con directivos externos.

mento de plantear la estrategia de inversión y crecimiento; en especial para aumentar la rentabilidad y reforzar la expansión internacional".

De hecho, en este punto es en el que se ven mayores diferencias entre España y Europa, ya que en los últimos seis meses el 71% de las empresas familiares españolas ha incrementado su actividad en el exterior frente al 58% de las empresas familiares en Europa.

De cara al futuro, el 73%

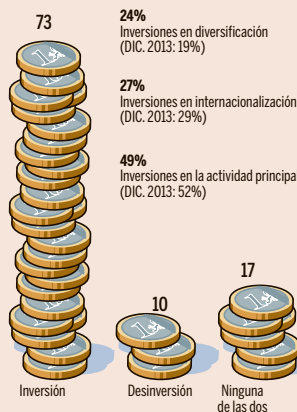


El presidente del Instituto de Empresa Familiar, Javier Moll, y el presidente del Gobierno, Mariano Rajoy.

ASÍ VEN EL FUTURO LAS EMPRESAS FAMILIARES

> Más inversión

En porcentaje de respuestas afirmativas a la pregunta "¿cuál de estas acciones va a acometer su empresa?"



Fuente: KPMG

> Las reformas que piden las compañías

En porcentaje de respuestas positivas a la pregunta "¿cuál de los siguientes cambios en la regulación le parecen más necesarios?"



Expansión

planea realizar inversiones en su plan estratégico. Casi la mitad (49%) estarán destinadas a acciones en España y la otra mitad (51%) en el exterior, según el informe. Entre los destinos prioritarios de inversión, un 20% de las empresas

El 78% de las compañías encuestadas demanda una mayor rebaja de impuestos

familiares españolas que han participado en el barómetro se decanta por Europa, mientras que Asia se convierte en el segundo destino más atractivo (8%).

Reforma fiscal

Pero las compañías no se dan -no pueden darse- por satisfechas. De ahí que demanden más reformas, y no sólo la laboral. Por ejemplo, el 78% de las compañías encuestadas demanda una mayor rebaja

de impuestos. Inés Juste, presidenta de Grupo Juste y de la Asociación para el Desarrollo de la Empresa Familiar de Madrid explica: "Las mejoras sostenidas en los indicadores durante los primeros meses del año están animando nuestras expectativas a corto plazo, siempre dentro de la prudencia y sabiendo que hay que mantener el pulso reformador".

Editorial / Página 2