

ECONOMÍA / POLÍTICA

El 60% de las grandes fortunas busca invertir en empresas familiares

INFORME/ Los grandes patrimonios ponen el punto de mira en estas compañías, ya que aportando financiación subordinada o capital obtienen una revalorización a largo plazo en una inversión con poco riesgo.

J.M. Lamet, Madrid

Las empresas familiares se están convirtiendo en uno de los grandes focos de inversión de las grandes fortunas. El marriage resulta de la búsqueda de inversiones con riesgos y retornos razonables, pero centrada en la revalorización del capital a largo plazo. De ahí que, según un estudio de KPMG, el 62% de los grandes patrimonios quiera hacer negocios con empresas familiares. De hecho, el 44% del total ya lo ha hecho y el 95% de ellos lo ha valorado positivamente.

No en vano, el 80% de las empresas familiares españolas ha recibido inversiones de grandes patrimonios, según el informe *Financiar el crecimiento de la Empresa Familiar a través de inversores individuales*, elaborado a partir de las opiniones de inversores particulares con grandes patrimonios y directivos de empresas familiares de 29 países a nivel mundial.

Ese interés de las grandes fortunas por convertirse en una fuente de financiación de negocios familiares se materializa "mediante capital o mediante financiación subordinada", como apunta Juan José Cano, socio responsable de Empresa Familiar de KPMG en España, pero respetan "la privacidad de la familia". De esta forma, "permiten que las empresas familiares consoliden prácticas de



Javier Moll, presidente del Instituto de Empresa Familiar.

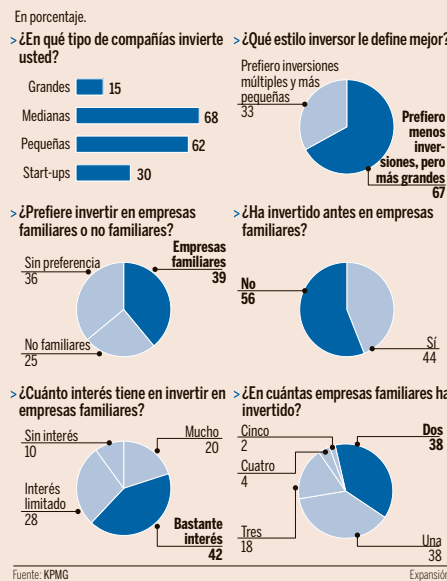
buen gobierno e introduzcan experiencia y conocimientos para desarrollar el negocio".

El 58% de las empresas familiares está buscando actualmente opciones para financiar sus planes de inversión, pero manifiesta que encontrar al socio estratégico adecuado puede resultar complicado, ya que la financiación mediante capital privado suele exigir la venta de todo el ne-

gocio para maximizar el valor en caso de salida, y los socios suelen plantear su inversión con el objetivo, a largo plazo, de asegurarse el control total.

Algo a lo que no está dispuesta la mayoría de las compañías familiares, según el informe, ya que más de las tres cuartas partes (76%) de los encuestados mantienen una participación mayoritaria de la empresa.

PREFERENCIAS DE LOS GRANDES PATRIMONIOS



El 44% de las grandes fortunas ya ha invertido alguna vez en empresas de este tipo

La revalorización del capital a largo plazo es el factor que determina las operaciones

El 53% de las empresas familiares quiere invertir en el exterior, sobre todo en Latinoamérica

prevé crecer en 2014. En concreto, el 31% cree que lo hará en el exterior, el 24% opina que lo hará en el mercado local y el 25% prevé crecer en ambos mercados, según otro estudio reciente de KPMG, realizado en colaboración con el Instituto de Empresa Familiar (IEF). Además, el 86% estudia alguna oportunidad para volver a invertir.

Optimismo

Hay más datos que abonan el optimismo: el 42% de las compañías cree que la situación económica a cierre de 2014 será positiva o muy positiva, mientras que el 33% cree que la crisis seguirá igual y el 25% prevé un escenario negativo o muy negativo.

La mayoría de las empresas tiene el punto de mira en el exterior. Así lo ha señalado el 53% de las empresas españolas. Los principales destinos serán Latinoamérica (para el 22%), Europa (10%) y Asia (7%). De hecho, un 74% de las empresas familiares españolas ha incrementado su presencia en el exterior, un porcentaje muy superior al 59% de la media europea.

Los posibles beneficios de estas asociaciones son los primeros aspectos importantes a tener en cuenta para vincular estos dos grupos", comenta Christophe Bernard, responsable global del área de Empresa Familiar de KPMG.

Cabe recordar que las empresas familiares de España ya ven la luz al final del túnel. Además, de forma muy clara: el 80% de estas compañías