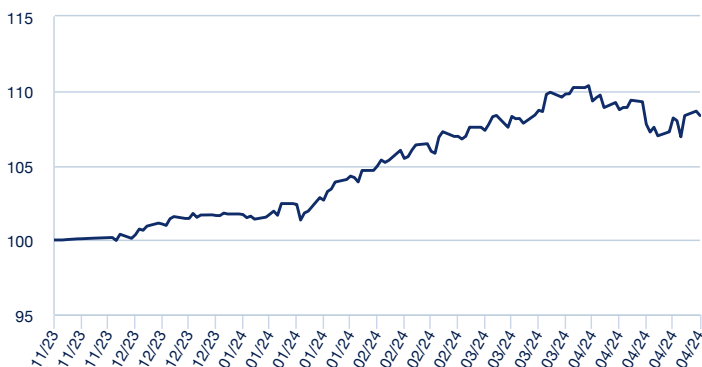


POLÍTICA DE INVERSIÓN

El Fondo canaliza sus inversiones a través de la inversión directa, en renta variable y renta fija, y de la inversión indirecta, en fondos de inversión, ETFs y derivados. La cartera invierte una posición mayoritaria, entorno al 80%, en renta variable internacional, y el resto en renta fija soberana, y corporativa predominantemente denominada en EUR, incluyendo bonos ligados a la inflación, bonos de alta rentabilidad y bonos de mercados emergentes.

EVOLUCIÓN HISTÓRICA



INVERSIÓN EN CARTERA

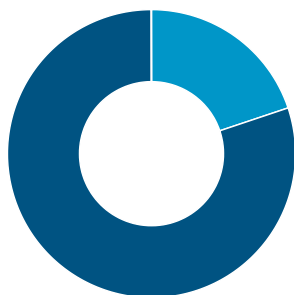
Número de posiciones 10

Principales posiciones

ETF.A-I MSCI EUROPE-UCITS ETF DRC	18,37%
ETF.INVESCO S&P 500 UCITS ETF(LSE) (USD)	16,77%
ETF.UBS LUX MSCI JP ETF(SWX) (JPY)	15,99%
ETF.DB X-TR MSCI EUR TRN	13,71%
ETF.SPDR SP 500 ETF USD Acc (USD)	11,12%
ETF.VANGUARD EUR CORPORATE BD UCITS ETF(MIL)	9,83%
ETF.DB X-TR II IBX EUSOV	5,12%
ETF.SPDR MSCI EMERGING MARKETS UCITS E	4,16%
ETF.ISHARES SPAIN GOVT BOND ETF (XETRA)	2,86%
ETF.IS E HIGH YIELD CRP BND UCITS EUR(LSE)	0,92%

Estructura de la cartera

Renta Fija:	19,86%
Renta Variable:	80,14%
Otros:	-



■ Renta Fija:
■ Renta Variable:
■ Otros:

DATOS DEL PLAN

Vocación	RENTA VARIABLE
Modelo de cartera	MIXTO
Fecha constitución	08/11/2023
E. Gestora	BANSABADELL PENSIONES, E.G.F.P., S.A. G0085
E. Depositaria	BNP PARIBAS S.A., SUCURSAL EN ESPAÑA
E. Auditora	ERNST & YOUNG SL
Divisa de denominación del plan de pensiones	EUR
Fondo de Pensiones	SABADELL AUTÓNOMOS ACUMULACIÓN, FP
E. Promotora	CONSEJO GENERAL DE ECONOMISTAS
Suscripción mínima	No hay

COMISIONES

Gestión (anual)	0,85%
Depósito (anual)	0,055%
Otros gastos (comisiones indirectas, auditoría...)	0,16%

DATOS PATRIMONIALES (Euros)

Patrimonio	1 377 196,39
Valor liquidativo participación	10,83441169

RENTABILIDADES (Históricas)

Rentabilidades anuales (TAE)

2019	-
2020	-
2021	-
2022	-
2023*	1,74%

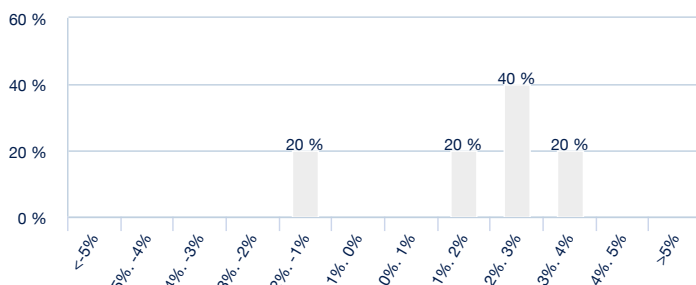
* Desde la Constitución: 08/11/2023

Rentabilidades acumuladas

año actual	6,49%
------------	-------

La rentabilidad registrada en el pasado no es ninguna garantía para el futuro.

Distribución de frecuencias de las rentabilidades mensuales



En el eje horizontal aparece la rentabilidad presentada en intervalos. En el eje vertical aparece el número de meses, en porcentaje. El gráfico indica el número de meses (en porcentaje) en los que se ha obtenido una rentabilidad mensual (positiva o negativa) durante los últimos 10 años o inicio de la actividad.