



Pablo Ferrer
 Asesor Jurídico-Tributario
 de una multinacional

Masters, cursos y seminarios



Da el siguiente paso en tu carrera

Hoy es 27 de enero y se habla de MUSEO DE BELLAS ARTES CONSORCIO DE MUSEOS BLASCO IBÁÑEZ LEY DE VIVIENDA ANA RAMÓN RUBIO FALLAS EDUCACIÓN

INFORME ENERO 2017

El Consejo General de Economistas ve al Ibex 35 en los 10.500 puntos en el segundo semestre

Valencia Plaza

IBEX 35, CONSEJO GENERAL DE ECONOMISTAS

- COMPARTIR
- TWEET
- LINKEDIN
- MENÉAME



De acuerdo con el observatorio financiero, la rentabilidad del bono a diez se disparará desde el 0,8% de finales de 2016 al 1,7% en 2019

27/01/2017 -MADRID (EP). La bolsa experimentará "muchísima volatilidad" durante el primer semestre del año debido a las incertidumbres geopolíticas y en los últimos seis meses de 2017 el Ibex alcanzará los 10.500 puntos, de acuerdo con el observatorio financiero 'Informe enero 2017' del Consejo General de Economistas.

Además, el Consejo de Economistas estima que la retribución del ahorro "seguirá siendo baja" y con rentabilidades reales negativas ante el nuevo escenario de inflación, al tiempo que se mantendrá la debilidad del euro frente al dólar, aunque en ello "inciden demasiados condicionantes geopolíticos".

Teniendo en cuenta las proyecciones macroeconómicas elaboradas por expertos del Eurosistema, el informe señala que el Euríbor a tres meses se mantiene en tasas negativas y esta tendencia seguirá hasta 2018. El informe también indica que el escenario de tipos de interés negativos se mantendrá a lo largo de 2017.

Los expertos estiman que el rendimiento de la deuda pública a diez años se incrementará en los próximos años, pasando del 0,8 del 2016 al 1,7 del 2019. Asimismo, prevén un encarecimiento importante en el precio de las materias primas no energéticas del orden



Lo más leído Zenithbr The ROI Agency

- 1 Adiós al Grau Mitjà: la JQCV establece 6 nuevos niveles homologables en Europa
- 2 Luis Demano y Joan Quirós tiran de sexto sentido para los carteles de Fallas 2017
- 3 Ana Caldas y Jaime Reynolds protagonizarán la webserie valenciana Todos queríamos matar al Presidente
- 4 Les Corts aprueban la ley de función social de la vivienda
- 5 El sarcófago de Blasco Ibáñez vuelve al Museo de Bellas Artes de Valencia

1/6 este número es indicativo del riesgo del producto, siendo 1/6 indicativo de menor riesgo y 6/6 de mayor riesgo

Banco Santander está adscrito al Fondo de Garantía de Depósitos de Entidades de Crédito. Para depósitos de dinero el importe máximo garantizado es de 100.000 euros por depositante en cada entidad de crédito.

<http://www.valenciaplaza.com/el-consejo-general-de-economistas-ve-al-ibex-35-en-los-10500-puntos-en-el-segundo-semester>

del 6,6% para el ejercicio 2017.

Los fondos de inversión crecieron un 7% en 2016 respecto al año anterior, en detrimento de los depósitos, y esta tendencia "debe continuar por la búsqueda de rentabilidad ligada al riesgo, siempre que la fase del ciclo económico se consolide", según el informe.

Por otra parte, en opinión del Consejo las medidas que la Comisión Nacional del Mercado de Valores (CNMV) está tomando para atraer entidades financieras con sede en Reino Unido resultan "muy positivas", aunque deberían acompañarse de alicientes fiscales y de otro tipo impulsados por el Gobierno que incentiven esta "oportuna iniciativa".

Se mantendrá la recuperación

En relación con el escenario macroeconómico, el informe señala que la recuperación española se mantendrá, con un incremento del Producto Interior Bruto (PIB) del 2,3% y el 2,2% para los ejercicios 2017 y 2018, respectivamente.

Además, el Consejo estima que la rentabilidad de la deuda pública de la zona euro, que aumentó durante 2016 debido a la política expansiva del Banco Central Europeo (BCE), se mantendrá en el primer trimestre de 2017.

Por otra parte, **la riqueza financiera neta de las familias y empresas españolas creció en el último trimestre del pasado año un 1,6%**. Los activos financieros de los hogares mantuvieron un incremento anual del 1,32%, mientras que el pasivo de familias y empresas se redujo un 1,71%. El crédito nuevo a hogares en tasa interanual aumentó el 7,97% en 2016 (7,68% a la vivienda y 29,87% al consumo), mientras que el crédito a empresas disminuyó el 17,71%.



En cuanto a la actividad crediticia, el informe detecta cierta desaceleración en los últimos meses, de forma que, aunque **las nuevas operaciones siguieron creciendo en el segmento más minoritario (hasta 250.000 euros)**, lo hicieron a un ritmo interanual más moderado que durante la primera mitad del año.

Las operaciones de volumen medio (entre 250.000 euros y un millón de euros) se encuentran cerca de dejar el terreno negativo en su crecimiento, mientras que las de más de un millón de euros "continúan cayendo en picado", ya que otras vías de financiación alternativa se están haciendo con este segmento.

eurologo
PROMOTIONS & MERCHANDISING

LA NUEVA FORMA DE CONTRATAR
REGALOS PROMOCIONALES

- 1 MÁS DE 27 AÑOS DE EXPERIENCIA
- 2 PRECIOS 30% POR DEBAJO DE MERCADO
- 3 MÁS DE 2.100 PEDIDOS MENSUALES
- 4 SERVICIOS. 365 DÍAS, 24H, EN CUALQUIER LUGAR.
- 5 PRODUCTOS. MÁS DE 8.000 REFERENCIAS

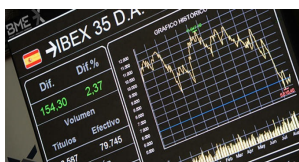
Endeudamiento de los hogares

En 2016, continuó el descenso del endeudamiento de los hogares españoles en porcentaje del PIB, pasando del 70,6% en el 2015 al 66,4% en el segundo trimestre del pasado año.

En el acto de presentación del informe han participado el presidente del **Consejo General de Economistas**, **Valentín Pich**; el presidente de Cepyme, **Antonio Garamendi**; el presidente de la Comisión Financiera del CGE, **Antonio Pedraza**, y los copresidentes del Observatorio, **Montserrat Casanovas** y **Salustiano Velo**.

[VER COMENTARIOS](#)

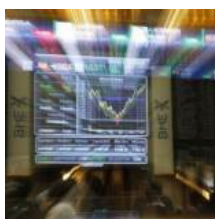
Noticias relacionadas



AGUANTÓ POR ENCIMA DE LOS 9.500 PUNTOS TRAS LLEGAR A SUPERAR LOS 9.600

El gozo en un pozo: el Ibex 35 se da la vuelta y cierra a la baja

[VALENCIA PLAZA](#)



EL BARÓMETRO DE LA RENTA VARIABLE ESPAÑOLA RONDA LOS 9.600 PUNTOS

El Ibex 35 mantiene las alzas a media sesión con la banca tirando del índice

[VALENCIA PLAZA](#)



EL ÍNDICE SE REVALORIZA UN 1,73% Y EL 'BANCO ROJO' SE DISPARA UN 4,02%

Banco Santander lleva en volandas al Ibex 35 a máximos de 13 meses

[VALENCIA PLAZA](#)



CONECTA CON NOSOTROS

Valencia Plaza, desde cualquier medio



SUSCRÍBETE AL BOLETÍN VP

Todos los días a primera hora en tu email

Email [>](#)

[Acepto la política de privacidad](#)